

План объекта долевого строительства
Двухкомнатная квартира №7
S жилая = 32,90 м.кв., S общая = 57,80 м.кв.

№ п/п	Наименование	Площадь кв.м.	Примеч.
1	Прихожая	6,60	
2	Сан. узел	4,70	
3	Жилая комната	15,00	
4	Балкон	3,20	
5	Кухня	10,40	
6	Жилая комната	17,90	

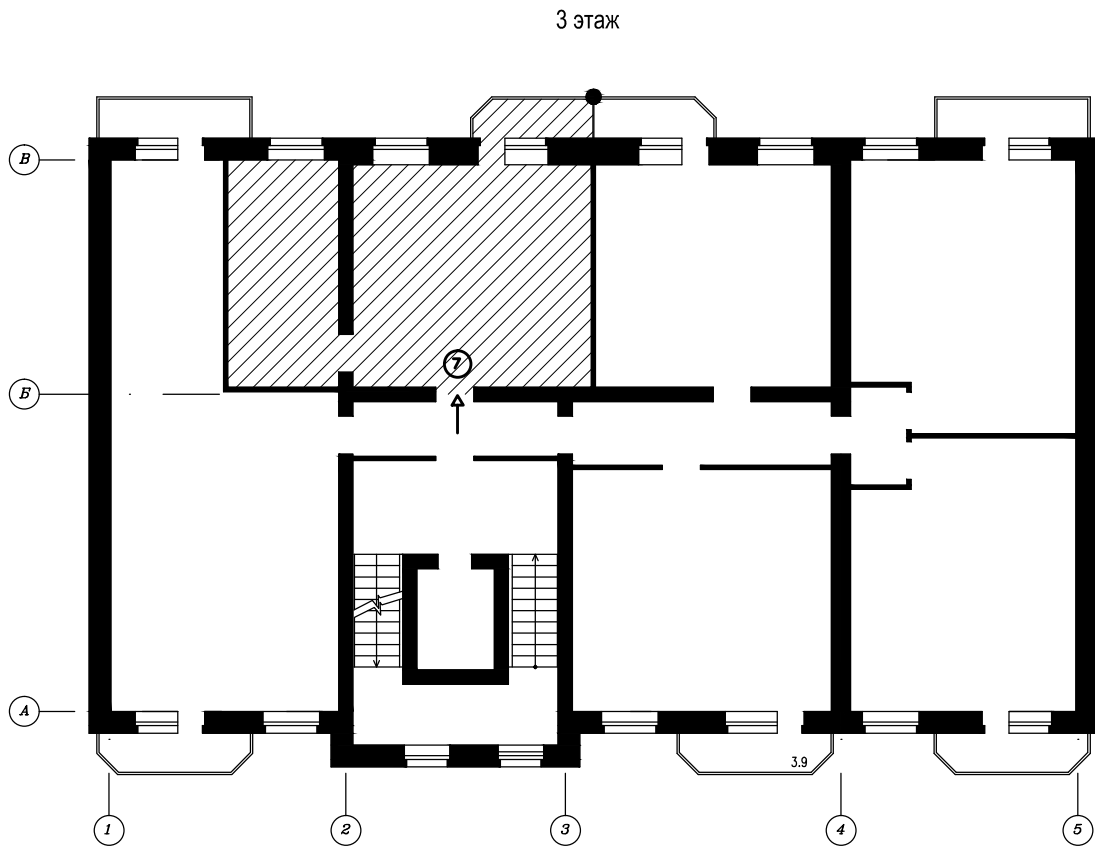
Подписи:

"Застройщик"

_____ / Коняев С.В./

"Участник долевого строительства"

_____ / _____ /



Условные обозначения:



-объект долевого строительства

Подписи:

"Застройщик"

"Участник долевого строительства"

_____ / Коняев С.В./

_____ / _____ /